

KUNST TRIFFT KI – MENSCH IM MITTELPUNKT

**BEYOND THE BLACKBOX:
WARUM DER MENSCH DER
KERNEL DER KREATIVITÄT BLEIBT**

ELISABETH BAERWINDT



ELISABETH BAERWINDT

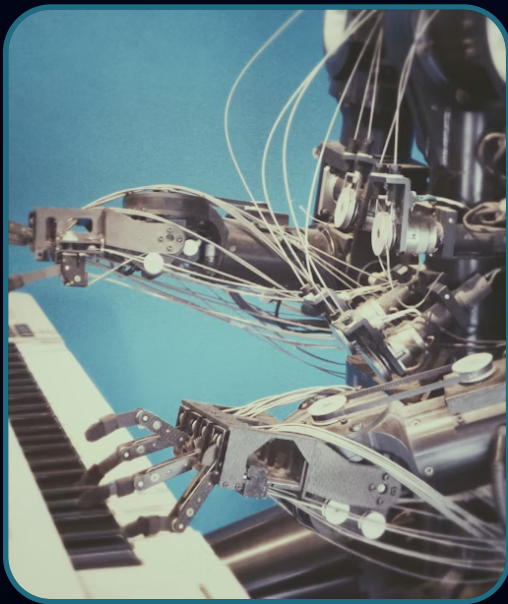
Softwareentwicklung
KI-Lösungen & Chatbots

WJ Bayern
Ressortleiterin Innovation &
Ressourcen



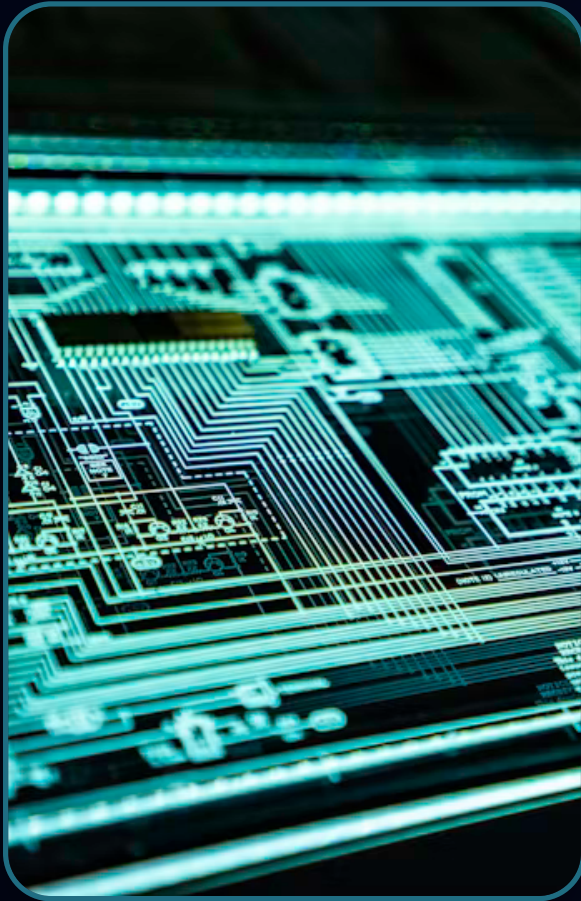
DER ROTE FADEN

- Geschichte & Definition der KI
- Die Blackbox-Falle & Effizienz
- Pippi vs. Annika: Mut zum Regelbruch
- Human-Centered Innovation



WOHER WIR KOMMEN

Der Begriff "Künstliche Intelligenz" wurde 1956 auf der Dartmouth-Konferenz geprägt. Von der frühen Logik bis heute: Das Ziel war stets die Nachahmung menschlichen Denkens.



DATEN VS. INTENTION

KI reproduziert Muster der Vergangenheit. Wir als Menschen sind diejenigen, die Bedeutung erschaffen und die Vision setzen. Nur wer die "Blackbox" versteht, kann sie führen.

DIE EFFIZIENZ-LÜCKE

KI entlastet uns massiv bei Fleißaufgaben. Aber Zeitersparnis ist kein Selbstzweck – sie ist der Freiraum für echte menschliche Kreativität.



DIE VISION DER MASCHINE

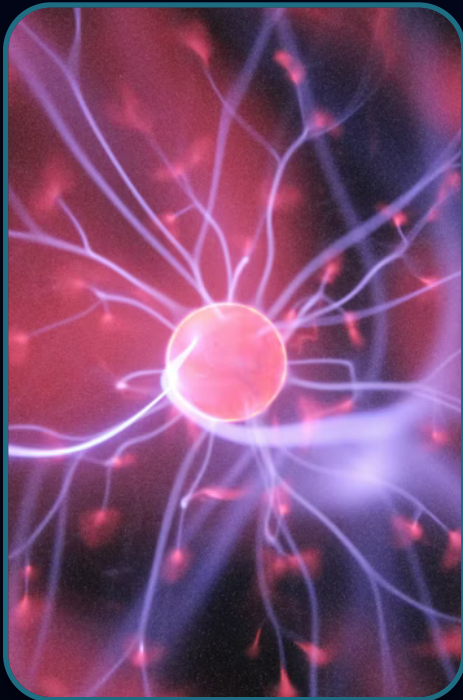


Ein Konstrukt aus Mustern und Code – ästhetisch perfekt,
aber ohne den Schmerz des Erschaffens.

DER MOMENT DER KREATION



Hier verschmelzen digitale Inspiration und menschliche Haptik.
Das Werk wird zur greifbaren Geschichte.



EREIGNISSE VS. DATEN

Unser Kernel speist sich aus echten Erlebnissen.
Eine KI berechnet Wahrscheinlichkeiten – wir
erschaffen Sinn aus unserer Geschichte.

SEI PIPPI, NICHT ANNIKA!



Annika (KI): Statistik & Regeln.

Pippi (Mensch): Intuition & Regelbruch.

Innovation entsteht außerhalb der Box.

UNSERE VISION



Wir nutzen Technik, um uns zu empowern. Die KI liefert uns die Hardware und Geschwindigkeit, aber wir behalten die Intention in unserer Hand.

FAZIT

1. KI ist Werkzeug, kein Visionär.
2. Der Prozess schafft Bedeutung.
3. Echte Innovation wagen (auch gegen den Standard).



LASS UNS GESTALTEN

Elisabeth Baerwindt

innovation@wjbayern.de

ITconsultant@elisabeth-augsburg.de

QUELLEN & BILDNACHWEIS

Geschichte der KI

Dartmouth-Konferenz 1956

mebis.bycs.de/ki-geschichte

KI-Personifikation

Pippi Langstrumpf und die KI

beltz.de/pippi-ki

Kann KI Kunst?

Misselhorn, Kunst und KI

gerda-henkel-stiftung.de/kunst-ki

Wissenschaft & Verband

- KI-Effizienz: Maier et al. (2026)
- WJ-Innovationskonzept

Bildquellen

- Unsplash Stock Photos (Folien 3-6, 9, 11, 13)
- Lokale Dateien: mensch oder maschine.png, pippi.png
- Dimitri Reimer Foto - Folie 8

Theoretische Impulse

- "Kunst trifft KI - Mensch im Mittelpunkt"